

Semâî

HİCAZ ŞARKI
(SEVDÂLARLA GEL GÖNLÜME GİR)
AŞKINI GÖSTER

Güfte - Beste:
MUSTAFA ÜNAL
YILMAZER

♩:132



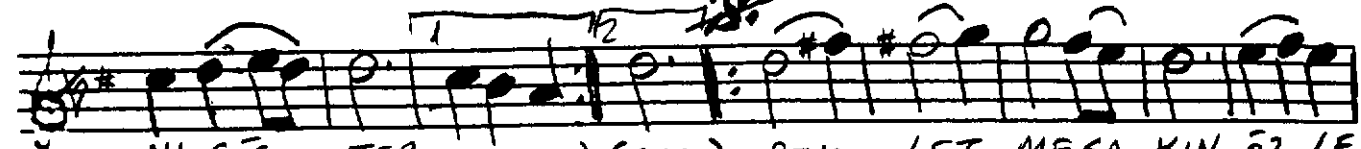
(LAZ NAĞME - - - - -)



SEV DÂ



LAR LA GEL GÖNLÜ ME... GİR.. AŞ KINI GÖS TER AŞ KI



NI GÖS... TER (SAZ...) (SAZ-) BEK.. LET ME SA KIN ÖZ LE



DİM--- ÇOK KALP SE Nİ İS. TER KALP SE Nİ İS--- TER



(SAZ...) (SAZ-) SEN SİZ GEÇ Mİ YOR BİR--- GÜN-- Bİ LE



GUR BETELİN DE... GUR BETELİN-- DE-- (SAZ-) (SAZ-)

SEVDÂLARLA GEL GÖNLÜME GİR AŞKINI GÖSTER
BEKLETME SAKIN ÖZLEDİM ÇOK KALP SENİ İSTER
SENSİZ GEÇMİYOR BİR GÜN BİLE GURBETELİNDE
BEKLETME SAKIN ÖZLEDİM ÇOK KALP SENİ İSTER